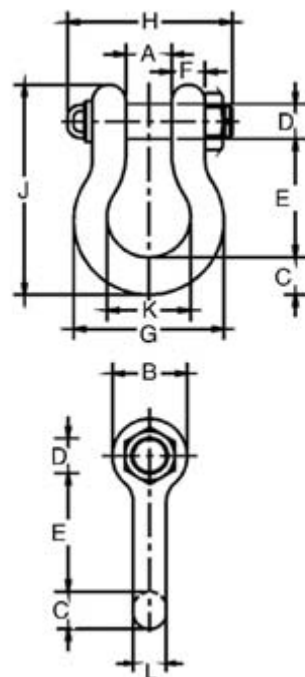
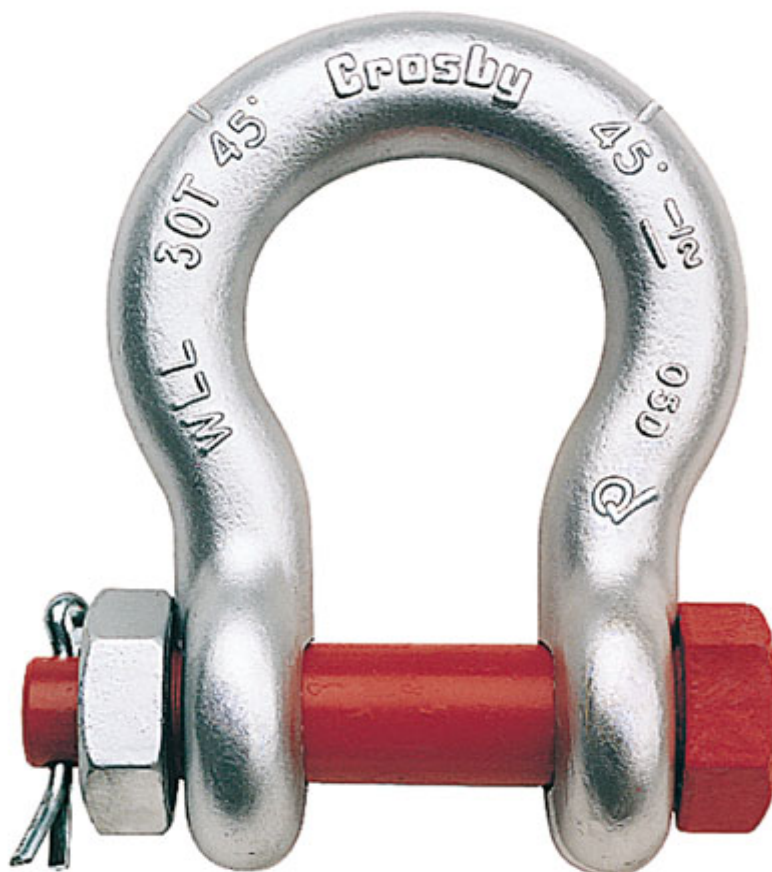


CHEI DE TACHELAJ / GAMBETI / SHACKLES MODEL OMEGA CU BOLT, STIFT DE BLOCARE SI PIULITA TIP G 2140



MODEL G 2140 STOCK NO.	WLL (TONE)	A mm	B mm	C mm	D mm	E mm	F mm	G mm	H mm	J mm	K mm	L mm	TOLERANCE + / -		GREUTATE PROPRIE (kg)
													A	E	
1021110	30	60,5	91,9	41,1	41,4	146	35,3	175	196	254	98,6	38,9	3,3	6,4	8,52
1021138	40	73,2	106	57,2	50,8	178	44,5	224	237	313	127	46,7	3,3	6,4	15,4
1021156	55	82,6	122	61	57,2	197	50,8	258	264	347	146	52,8	3,3	6,4	23,6
1021174	85	105	148	79,2	69,9	267	66,5	324	345	455	184	68,8	6,4	6,4	43,5
1021192	120	127	165	92,2	82,6	330	76,2	371	384	546	200	79,2	6,4	6,4	81
1021218	† 150	133	203	111	95,3	372	95,3	432	448	632	229	91,9	6,4	6,4	120
1021236	† 175	140	229	116	108	368	102	457	517	652	254	102	6,4	6,4	153
1021414	† 200	184	267	152	121	397	95,3	533	539	743	279	114	6,4	6,4	204

1021432	† 250	216	305	165	127	508	98,6	622	576	889	330	114	6,4	6,4	272
1021450	† 300	213	305	171	152	495	129	635	637	895	330	127	6,4	6,4	352
1021478	† 400	210	356	184	178	572	165	660	728	1022	330	152	6,4	6,4	500

Nota:

* Sarcina de proba maxima este de 2 ori capacitatea de incarcare nominala.

Rezistenta minima este de 4 ori capacitatea de incarcare nominala pentru chei de tachelaj intre WLL 200 T si WLL 400 T pentru marimi intre WLL 30 T pana la WLL 175 T capacitatea de incarcare nominala este de 5,4 ori.

**Otel aliat turnat

† Se livreaza cu bolt cu cap rotund si maner sudat

- Forjat - călit și revenit, arc de aliaj, cu bolt de aliaj.
- Din otel aliat forjat, cu capacitati de ridicare intre WLL 30 T si WLL 175 T
- Din otel aliat turnat, cu capacitati de ridicare intre WLL 200 T si WLL 400 T
- Sarcina utila de lucru W.L.L. este permanent stantata pe fiecare cheie de tachelaj
- Toate cheile de tachelaj sunt testate in mod individual cu o capacitate de 2 ori WLL
- Bolt galvanizat, vopsit rosu
- Cheile de tachelaj sunt echipate **RFID**.
- Cheile de tachelaj sunt calite si revenite, si indeplinesc cerintele de impact DNV de 42 Joules la – 20 ° C
- Produsele Crosby îndeplinesc si chiar depășesc toate cerințele ASME B30.26 inclusiv identificarea, ductilitate, durata la oboseala, proprietatile la soc, cerințele de temperatură. Foarte important, produse Crosby indeplinesc toate cerințele de performanță critice, inclusiv durata de oboseală, proprietățile de impact și trasabilitatea materialului, care nu sunt abordate de către ASME B30.26.
- Cheile de tachelaj de WLL 200 T si mai mari sunt furnizate dupa cum urmeaza:
arc si bolt inseriat
certificat de material (chimic)
sunt inspectate cu particule magnetice
certIFICATELE TREBUIE SA FIE SOLICITATE IN MOMENTUL COMENZII
- Tipul de aprobare și de certificare în conformitate cu ABS 2006 Steel navă
Reguli 1-1-17.7, și ABS Ghid pentru Certificarea de macarale.

G 2140 indeplineste cerintele de performanta din Specificatiile Federale RR-C-271D, de tip IVA grad B, clasa 3, exceptie pentru acele dispozitii necesare cumparatorului.

